



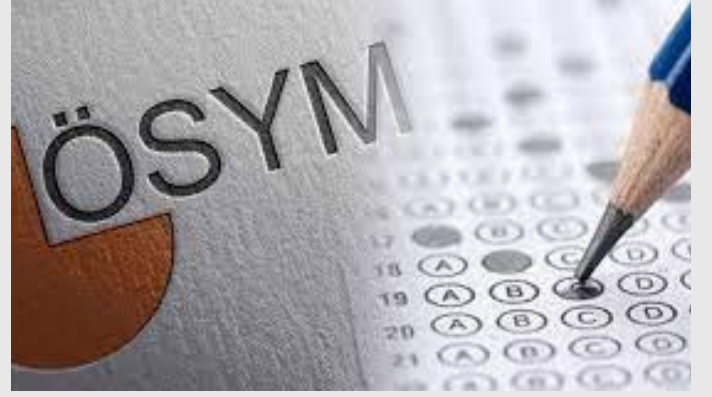
ARTUKLU ANADOLU İMAM HATİP LİSESİ

YKS Nedir?

YKS aslında Temel Yeterlilik Sınavı (TYT), Alan Yeterlilik Sınavı (AYT) ve Yabancı Dil Testi (YDT) olmak üzere üç oturumdan oluşan sınavların toplamına verilen addır.

1. oturum olan TYT'ye tüm adayların katılımı zorunluyken diğer oturumlara katılım adayların isteğine bağlıdır.

9.ve 10. sınıf konularından oluşan TYT'nin yerleştirme puanına etkisi %40 iken AYT' veya YDTnin etkisi %60'tır.



**2.OTURUM
ALAN
YETERLİLİK
TESTİ**

**1.OTURUM
TEMEL
YETERLİLİK
TESTİ**

**3.OTURUM
YABANCI
DİL TESTİ**

TÜRKÇE

40

MATEMATİK

40

FEN BİLİMLERİ

20

SOSYAL BİLİMLER

20

TYT Nedir?

Toplamda 120 sorudan oluşan TYT'de adaylara 165 dakika süre verilecektir. TYT soruları okuduğunu anlama, analiz etme, mantık yürütme gibi becerileri ölçmekte ve uzun zaman almaktadır. Bu nedenle adaylar süreyi iyi kullanmalı, bunun için de öncesinde bol bol pratik yapmalıdır.

AYT NEDİR?

Alan Yeterlilik Sınavı anlamına gelen bu sınavda ise tamamen bilginizi ölçecek sorular bulunmaktadır.

AYT tek kitapçıkta bulunan dört testten oluşan bir sınavdır. AYT ağırlıklı olarak 11 ve 12. sınıf olmak üzere tüm lise müfredatını kapsamaktadır.

Her testte 40 soru bulunmakta, dolayısıyla AYT toplam 160 sorudan oluşmaktadır. Bu sınavda adaylar elde etmek istedikleri puan türüne göre ilgili testleri çözeceklerdir. Tek bir puan türü elde etmek için sınava hazırlanan aday toplamda 80 sorudan oluşan iki testi çözecektir. Adaylara 180 dakika süre verilmektedir.

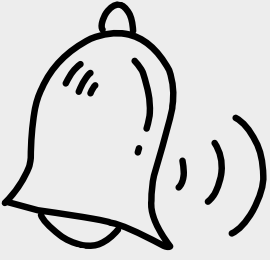
Yabancı dil puanı elde etmek isteyen adaylar YDT'ye gireceklerdir. 80 sorudan oluşan ilgili dil testine 120 dakika süre verilmektedir.

Soru
Sayısı

160



180
Dk.



AYT SORU SAYILARI



Testler	Soru Sayısı
Türk Dili ve Edebiyatı-Sosyal Bilimler-1	40
Türk Dili ve Edebiyatı	24
Sosyal Bilimler-1	
Tarih -1	10
Coğrafya-1	6
Toplam	40
Matematik	40
Sosyal Bilimler-2	
Tarih-2	11
Coğrafya-2	11
Felsefe Grubu (Felsefe, Mantık, Psikoloji, Sosyoloji)	12
Din Kültürü ve Ahlak Bilgisi	6
Toplam	40
Fen Bilimleri	
Fizik	14
Kimya	13
Biyoloji	13
Toplam	40
Yabancı Dil	80



**DİL SINAVI SORU
SAYISI
VE SINAV SÜRESİ**

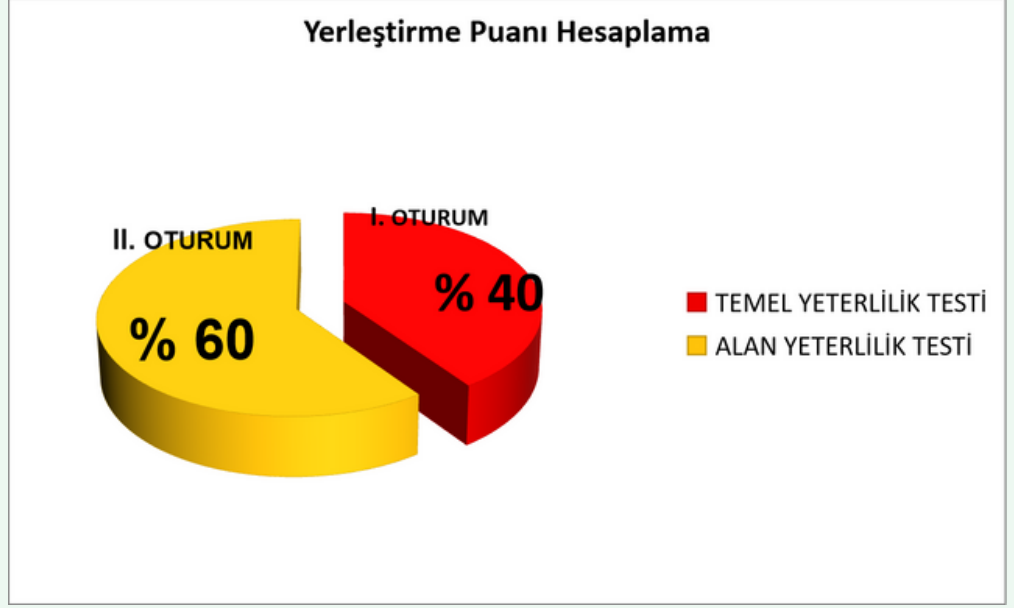
Soru Sayısı

80

Sınav Süresi

120

YERLEŐTİRME PUANI NASIL HESAPLANIR?



Tüm adaylar için 100 puan başlangıç puanı olup 400 puan adayın TYT' ve AYT'de yaptığı netler üzerinden hesaplanmaktadır. Dolayısıyla adayın sınavdan alabileceđi en yüksek ham puan 500 olacaktır. Bu puana 30-60 puan arasında deđişebilen Ortaöğretim Başarı Puanı eklenecektir. Bu şekilde adayın TYT'den alabileceđi en yüksek yerleőtirme puanı 560 olacaktır.



FEN BİLİMLERİ

%17

MATEMATİK

%33

TÜRKÇE

%33

SOSYAL BİLİMLER

%17

1 SORU KAÇ PUAN?

DERS-TYT	1 NET DEĞERİ	TOPLAM	DERS-AYT	1 NET DEĞERİ	TOPLAM
TÜRKÇE	1.3	52	MATEMATİK	3	120
MATEMATİK	1.3	52	FİZİK	2,857	40
SOSYAL B.	1.4	28	KİMYA	3,077	40
FEN B.	1.4	28	BİYOLOJİ	3,077	40
%40 TYT Katkısı : 160 Puan			%60 AYT Katkısı : 240 Puan		

PUAN TÜRLERİ VE ORANLARI

SÖZEL PUAN

Testlerin Ağırlıkları (%)

TYT (Temel Yeterlilik Testi)

AYT (Alan Yeterlilik Testi)

Puan Türü	Türkçe	Temel Matematik	Fen Bilimleri	Sosyal Bilimler	Türk Dili ve Edebiyatı- Sosyal Bilimler -1			Sosyal Bilimler-2			
					Türk Dili ve Edebiyatı	Tarih-1	Coğ.-1	Tarih-2	Coğ.-2	Felsefe Grubu	DİKAB
Sözel	13	13	7	7	18	7	5	8	8	9	5

SAYISAL PUAN**Testlerin Ağırlıkları (%)****TYT (Temel Yeterlilik Testi)****AYT (Alan Yeterlilik Testi)**

Puan Türü	Türkçe	Temel Matematik	Fen Bilimleri	Sosyal Bilimler	Matematik	Fen Bilimleri		
					Matematik	Fizik	Kimya	Biyoloji
Sayısal	13	13	7	7	30	10	10	10

EŞİT AĞIRLIK PUANI**Testlerin Ağırlıkları (%)****TYT (Temel Yeterlilik Testi)****AYT (Alan Yeterlilik Testi)**

Puan Türü	Türkçe	Temel Matematik	Fen Bilimleri	Sosyal Bilimler	Matematik	Türk Dili ve Edebiyatı-Sosyal Bilimler-1		
					Matematik	Türk Dili ve Edebiyatı	Tarih-1	Coğrafya-1
EA	13	13	7	7	30	18	7	5

Testlerin Ağırlıkları (%)**TYT (Temel Yeterlilik Testi)****Yabancı Dil**

Puan Türü	Türkçe	Temel Matematik	Fen Bilimleri	Sosyal Bilimler	Yabancı Dil
DİL	13	13	7	7	60

Adayın, Yerleşmeyi Hedeflediği Programın Puan Türleri İçin Çözmesi Gereken Testler	ALAN YETERLİLİK TESTLERİ			
	Türk Dil i ve Edebiyatı- Sosyal Bilimler-1	Sosyal Bilimler-2	Matematik	Fen Bilimleri
Sözel Puan için	X	X		
Sayısal Puan için			X	X
Eşit Ağırlık Puanı için	X		X	
Sözel + Eşit Ağırlık Puanı için	X	X	X	
Sayısal + Eşit Ağırlık Puanı için	X		X	X
Sözel + Sayısal + Eşit Ağırlık Puanı İçin	X	X	X	X

Yükseköğretim Programlarına Başvurabilmek İçin En Az Kaç Puan Almak Gerekir?

Yükseköğretim Programının Türü	İlgili Puan Türleri	Puan/Başarı Sırası Koşulu
Ön lisans programlarını tercih edebilmek için	TYT	TYT sınav puanının hesaplanmış olması gerekmektedir.
Özel yetenek gerektiren lisans programlarına ön kayıt yaptırabilmek için (Devlet Konservatuvarlarının / Konservatuvarların lise devresi mezunlarının Konservatuvarların lisans devresinde yerleştirilmesinde merkezî sınav puanı aranmaz.)	TYT	TYT sınav puanının hesaplanmış olması gerekmektedir. *
Merkezi yerleştirme yapılan lisans programlarını tercih edebilmek için	İlgili puan türünde	İlgili puan türünde sınav puanının hesaplanmış olması gerekmektedir.
Özel yetenek gerektiren öğretmenlik programlarına ön kayıt yaptırabilmek için	TYT	En düşük 800 bininci (800.000)

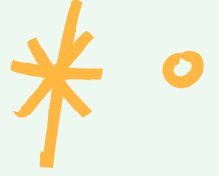
TYT Puanı: Tüm öğrencilerin girmesi zorunlu olan TYT'den elde edecekleri puandır. Bu puan ile ön lisans programları tercih edilebilir.

AYT'de ise farklı puan türleri hesaplanmaktadır. Bu puan türlerinin oluşumunda %40 oranında TYT ve %60 oranında AYT'de çözülmesi gereken aşağıda yer verdiğimiz ilgili testler etkilidir. Öğrenciler elde etmek istedikleri puan türüne göre ilgili testleri çözeceklerdir. Bu durumda aynı anda birkaç puan türü elde etmek de mümkündür. Fakat şuna dikkat etmek gerekir ki birkaç farklı puan türü elde etmek amacıyla sınava hazırlanan öğrenci daha fazla sorudan sorumlu olacak ve soru başına düşen süre miktarı azalacaktır.

ORTAÖĞRETİM BAŞARI PUANI (OBP) NASIL HESAPLANIR?

Ortaöğretimde alınan 100 üzerinden diploma notu 5 ile çarpılarak Ortaöğretim Başarı Puanına (OBP) dönüştürülür. OBP 0,12 katsayısı ile çarpılarak sınav puanlarına eklenip yerleştirme puanları hesaplanır.

Diploma Notu:80 olan bir öğrenci
 $OBP=(80 \times 5) \times 0,12=48$ puan alır.



OKUL BİRİNCİSİ OLMAK

Okul birincisi olmak size avantaj sağlayan bir durum. Fakat okul birincilerine ek puan verildiği bilgisi yanlış! Yükseköğretim programları genel kontenjanlarına ek olarak okul birincileri için sınırlı kontenjan ayırır. Okul birincisi olan adaylar da tercih ettikleri programa başvuran okul birincileri arasından yerleştirme puanının yeterli olması durumunda yerleştirilir. Yani her okul birincisi okul birincisi kontenjanından yerleştirilir şeklinde bir durum söz konusu değil. Burada da okul birincileri arasında bir sıralama yapılır.

Okul birinciliği kontenjanından yalnızca liseden mezun olunan yıl yararlanılabilir.